



SOLUTIONS DE TRAITEMENT DES MINERAUX

POUR LES INDUSTRIES
D'AGREGAT, MINIERES
ET DE RECYCLAGE



IMAGES

Couvre la capacité totale combinée de 1000 TPH de l'installation de concassage de calcaire à trois étapes / Israël

1 Installation de concassage de calcaire de 250 TPH à deux étapes / CIS

2 Concasseur VSI Portable de Meka / USA

3 Centrale à Béton Mobile Meka M 100 / RU

4 Centrales à Béton fixes Meka conçues pour Strabag / Projet de Construction de Barrage / Turquie

5 Usine de traitement de minerai de zinc-plomb / Turquie

UN APERÇU SUR MEKA

QUI SOMMES NOUS ?

MEKA est un fabricant et fournisseur de classe mondiale d'installations complètes et d'équipements pour les secteurs de la centrale à béton et du traitement des minéraux. Le nom MEKA est le synonyme de l'efficacité et de la qualité dans plus de 110 pays du monde entier.

UNE EXPERIENCE DE 35+ ANS

Fondé par un ingénieur, MEKA est une entreprise familiale. Fidèle à ses racines, MEKA excelle dans l'ingénierie de produits haut de gamme aux coûts de service les plus bas. Grâce à un investissement continu dans l'ingénierie et la capacité de fabrication, MEKA offre la meilleure valeur vie client.

"MEKA est prêt à répondre aux besoins mondiaux en évolution constante pour les solutions de béton prêt à l'emploi et de traitement de minéraux exigées pour construire un meilleur monde."

Mehmet Kaybal
B.Sc. ME, FONDATEUR & PDG



%100 SERVICE COMPLET

De la vente à la livraison finale, tous les membres du personnel de MEKA se consacrent à la fourniture d'un service de plus haute qualité à nos clients. Nous fournissons les détails en profondeur sur le processus au début de la mission et informons nos clients sur les détails spécifiques en cours de route.

Chaque installation est conçue en tenant le client à l'esprit et est soutenue par un service s'étendant sur des années au-delà de la livraison du produit grâce au soutien de nos partenaires locaux. Nos entrepôts de pièces de rechange sont répartis dans le monde entier et nos ingénieurs internes MEKA sont prêts à visiter les sites de nos clients.



LA R&D EST DANS L'ADN DE MEKA

MEKA fait la différence. Nous écoutons nos clients et livrons les produits qu'ils ont besoin. MEKA est un centre de recherche et de développement reconnu par l'État, ce qui est une position privilégiée qui nous permet de déterminer des objectifs plus audacieux pour l'avenir. Plus de 50 ingénieurs de R&D de différentes disciplines travaillent chaque jour avec les meilleurs dessinateurs pour vous proposer de meilleurs produits. Nous travaillons actuellement sur plus de 20 nouveaux projets qui répondront aux défis apportés par les dynamiques du marché changeant.



UN ESPACE DE FABRICATION DE 90.000m²

MEKA opère sur trois installations de production spécialisées dont chacune est conçue pour fournir une efficacité et un service optimaux. En partenariat avec les centres de service locaux, MEKA dispose d'une puissance de fabrication inégale. Nous disposons actuellement d'une espace de stockage total de 90.000 m2 et en planifions davantage.



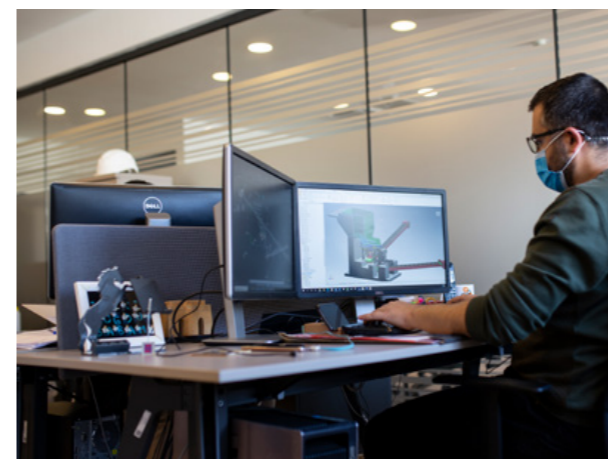
Capacité annuelle de fabrication des centrales à béton : 250+ pour les installations de concassage : 150+.

500+ EMPLOYÉS

MEKA compte plus de 500 employés et la famille s'agrandit jour après jour afin d'assurer un service encore meilleur à nos clients. Avec l'inclusion de notre base de fournisseurs, notre famille élargie compte plus de 2000 personnes, composées de fabricants travaillant dur, d'ingénieurs de contrôle de la qualité, de concepteurs, de personnel de vente et autres.



Images des Usines MEKA



Nous travaillons en permanence avec des entreprises bien connues dans le monde, fournissons des solutions à des projets de classe mondiale et vous en donnons un aperçu.





IMAGES

6 Broyeurs à percussion primaire en capacité de 300 TPH / Holcim / Belgium

7 Unités Portables de Concassage



SOLUTIONS DE TRAITEMENT DE MINÉRAUX

POUR LES INDUSTRIES D'AGREGAT, MINIERES ET DE RECYCLAGE

Les minéraux constituent une partie indispensable pour vies. Pourtant ils ont une fin. Par conséquent nous devons les utiliser de la meilleur façon. Maintenir les déchets au minimum tout en gardant les dépenses d'exploitation au minimum. Chez MEKA nous avons un fort investissement en R&D afin de fournir des solutions plus sûres, meilleurs et avantageuses.

Un Partenaire de Solution Fiable

Ce n'est pas une surprise que MEKA est devenu un partenaire fiable pour plusieurs projets dans le monde entier. Etre capable de concevoir et fabriquer un projet complet en interne nous a permis de répondre aux attentes de qualité et de fiabilité de nos clients.

MEKA fournit des solutions complètes pour les fabricants d'agrégat, opérateurs d'installations de recyclage, installations de traitement de minéraux industriels et de différentes mines. Nous commençons à travailler avec nos clients dès le début de l'investissement pour adapter nos offres standard à leurs besoins individuels.

Nos ingénieurs de processus préparent une simulation de l'usine de concassage et de criblage pour présenter les résultats des différents flux de l'usine et des sélections d'équipements. Les goulottes, passages, points de transfert font une différence significative pendant l'opération. Nos ingénieurs d'installation élaborent soigneusement tous ces détails afin de vous présenter l'installation la plus efficace. Notre ligne de production est améliorée en continu afin de suivre et diriger les progrès technologiques en constante évolution.

SOLUTIONS DE TRAITEMENT MINÉRAUX MEKA

- > Systèmes d'alimentation à forte capacité pour les Mines
- > Concasseurs pour les Minéraux Rigides
- > Série d'Impacteurs
- > Sablière
- > Solutions pour enlever l'argile des roches et du sable
- > Cribles horizontaux et inclinés
- > Solutions de traitement humide
- > Solutions mobiles

MEKA ALIMENTATEURS

UNE ALIMENTATION ADÉQUATE
ASSURE UN CONCASSAGE EFFECTIF

SÉRIE MAF ALIMENTATEURS A TABLIER MÉTALLIQUE

Largeur	mm	900	1200	1500	1800
	pied	3	4	5	6
Capacité*	mtph	110 - 350	230 - 680	350 - 1100	600 - 1750
	stph	121 - 385	253 - 749	385 - 1212	661 - 1929
Taille d'alimentation maximale	mm	380	520	650	830
	pouce	15	20	26	32
Vitesse de chaîne	m/s	0,1 - 0,3	0,1 - 0,3	0,1 - 0,3	0,1 - 0,3
	fpm	20 - 60	20 - 60	20 - 60	20 - 60

* Les chiffres de capacité sont fournis pour : 50% de profondeur de lit, vitesse de chaîne de 0,1-0,3m/s et pour des matériaux pesant 1.6t/m³ ou 100lbs/ft³. Les valeurs de capacité sont indicatives et dépendent non seulement de la taille de l'alimentateur mais également sur l'inclinaison de l'alimentateur, la gradation de l'alimentation etc. D'autres tailles sont également disponibles sur demande.

SÉRIE MBF ALIMENTATEURS A BANDE

		MBF 6525	MBF 8025	MBF 1025	MBF 1225
Largeur x Longueur	mm x mm	650 x 2500	800 x 2500	1000 x 2500	1200 x 2500
	pouce x pied	26 x 8	31 x 8	40 x 8	48 x 8
Puissance	kW	3	4	5.5	7.5
	CV	4	5.5	7.5	10
Capacité*	mtph	250	350	450	550
	stph	272	385	495	606
Vitesse de la bande	m/sec	0,35	0,35	0,35	0,35
	fpm	70	70	70	70
Taille d'alimentation maximale	mm	100	150	150	150
	pouce	4"	6"	6"	6"

* En inclinaison spécifiée et pour un matériau pesant 1.6 t/m³ ou 100 lbs/ft³. Les valeurs de capacité sont indicatives et dépendent non seulement de la taille de l'alimentateur mais également sur l'inclinaison de l'alimentateur, la gradation de l'alimentation etc. D'autres tailles sont également disponibles sur demande.

SÉRIE MSF ALIMENTATEURS VIBRANT AVEC SCALPEUR

		MSF 0965	MSF 1176	MSF 1390	MSF 1690	MSF 1890
W x L / Alimentateur	mm x mm	900x3500	1100x4600	1300x5000	1600x5000	1800x5000
	pouce x pied	35 x 13¼	43 x 15	51 x 16¾	63 x 16¾	71 x 16¾
Drive	kW	2 x 6.4	2 x 8	2 x 13.9	2 x 19	2 x 24
	CV	2 x 10.3	2 x 11.9	2 x 18.6	2 x 25	2 x 34.6
W x L / Scalpeur	mm	1000x3000	1200x3000	1400x4000	1900x4000	1900x4000
	pied	3¼ x 10	4 x 10	4½ x 13	6¼ x 13	6¼ x 13
Puissance	kW	2 x 6.1	2 x 7.5	2 x 12	2 x 13.9	2 x 13.9
	CV	2 x 8.3	2 x 10	2 x 19.4	2 x 22.8	2 x 22.8
Capacité*	mtph	250-400	400-640	500-825	650-1000	700-1120
	stph	275-440	440-705	551-909	716-1102	771-1234
Taille d'alimentation maximale	mm	600	800	900	1200	1400
	inch	24"	32"	35"	47"	55"

* En inclinaison spécifiée et pour un matériau pesant 1.6 t/m³ ou 100 lbs/ft³. Les valeurs de capacité sont indicatives et dépendent non seulement de la taille de l'alimentateur mais également sur l'inclinaison de l'alimentateur, la gradation de l'alimentation etc.

SÉRIE MWF ALIMENTATEURS À DISQUES

		MWF 1035	MWF 1235	MWF 1440	MWF 1640	MWF 1660	MWF 1860
Réglages Disponibles	mm	40-60-80	40-60-80	40-60-80	40-60-80	40-60-80	40-60-80
	pouce	1.5 - 2.5	1.5 - 2.5	1.5 - 2.5	1.5 - 2.5	1.5 - 2.5	1.5 - 2.5
Capacité*	mtph	200-300	300-400	350-450	400-600	440-650	650-1000
	stph	220-330	330-440	385-496	440-661	440-716	716-1102
Puissance	kW	22	30	30	37	2x37	2x37
	CV	30	30	40	50	2x50	2x50

* À l'inclinaison spécifiée et pour un matériau pesant de 1.6 t/m³ ou de 100 lbs/ft³. Les valeurs de capacité sont indicatives et dépendent non seulement de la taille de l'alimentateur mais également sur l'inclinaison de l'alimentateur, la gradation de l'alimentation etc. D'autres tailles sont disponibles sur demande.



SÉRIE MGF ALIMENTATEUR VIBRANT

		MGF 0625	MGF 0942	MGF 1152	MGF 1260	MGF 1360	MGF 1460	MGF 1660
Largeur x Longueur	mm x mm	650x2500	900x4200	1100x5200	1200x6000	1300x6000	1400x6000	1600x6000
	pouce x pied	25 x 8¼	35 x 14	43 x 17	47 x 20	51 x 20	55 x 20	63 x 20
Puissance	kW	2 x 4	2 x 6.1	2 x 10.1	2 x 11.9	2 x 13.9	2 x 13.9	2 x 19
	CV	2 x 5.5	2 x 8	2 x 13.6	2 x 16	2 x 18.9	2 x 18.9	2 x 25
Capacité*	mtph	100-200	250-400	400-640	450-750	500-825	550-875	650-1000
	stph	110-220	275-440	440-706	495-825	550-907	605-960	715-1100
Longueur du Grizzly	Single Section			Double Section				
	mm	1000	1500	2000	2800	2800	2800	2800
Taille d'alimentation maximale	pouce	40	61	79	110	110	110	110
	mm	350	600	800	900	900	900	1200
	mm	14	24	32	36	36	36	47
	pouce							

* En inclinaison spécifiée et pour un matériau pesant 1.6 t/m³ ou 100 lbs/ft³. Les valeurs de capacité sont indicatives et dépendent non seulement de la taille de l'alimentateur mais également sur l'inclinaison de l'alimentateur, la gradation de l'alimentation etc.

MEKA CONCASSEURS

LES CONCASSEURS ET IMPACTEURS
QUI VOUS FONT GAGNER PLUS
D'ARGENT DANS VOS OPÉRATIONS

SÉRIE MJ CONCASSEURS À MÂCHOIRE

		PRIMAIRE					SECONDAIRE	
		MJ60	MJ65	MJ90	MJ110	MJ130	MJS90	MJS110
Ouverture d'Alimentation	mm	610 x 380	650 x 500	900 x 650	1100 x 850	1300 x 1000	900 x 200	1100 x 350
	pouce	24 x 15	25.6 x 19.6	35.4 x 25.6	43.3 x 33.5	51.2 x 39.4	35.4 x 8	43.3 x 13.8
CSS (Réglages Min-Max Setting)	mm	40 - 150	40 - 150	60 - 150	100 - 200	125 - 250	25-75	25-100
	pouce	1.57 - 5.9	1.57 - 5.9	2.4 - 5.9	3.9 - 7.9	4.9 - 9.8	1-2.9	1-3.9
Capacité*	mtph	20 - 80	25 - 100	50 - 200	100 - 300	275 - 600	10 - 80	40-200
	stph	22 - 88	27 - 110	55 - 220	110 - 330	303 - 661	11 - 88	44 - 220
Puissance	kW	30	45	75	132	160	30	75
	CV	40	60	100	180	220	40	100
Poids**	kg	6000	7000	11400	33000	43000	6000	11000
	lb	13228	15432	25132	72752	94798	13228	24250

* Pour les matériaux pesant de 1,6 t/m³ ou de 100 lbs/ft³. Les valeurs de capacité sont fournies à titre indicatif uniquement, les performances du concasseur peuvent varier en fonction de la gradation de l'alimentation, de la teneur en humidité de l'alimentation, de la capacité de concassage du matériau, du régime du concasseur, de la puissance installée et de la conception du circuit de concassage.

** Les poids indiqués n'incluent pas l'ensemble moteur d'entraînement, les pieds de support, la plate-forme de maintenance, les goulottes d'entrée et de sortie.

SÉRIE MJC CONCASSEURS À MÂCHOIRE

		MJC110	MJ140
		mm	1070 x 770
Ouverture d'Alimentation	pouce	42.1 x 30.3	55 x 47
CSS (Réglages Min-Max Setting)	mm	75 - 210	125 - 250
	pouce	2.9 - 8.2	4.9 - 9.8
Capacité*	mtph	135 - 340	340 - 970
	stph	148 - 374	374 - 1069
Puissance	kW	110	200
	CV	150	300
Poids**	kg	19000	52000
	lb	41887	114640

* Pour les matériaux pesant de 1,6 t/m³ ou de 100 lbs/ft³. Les valeurs de capacité sont fournies à titre indicatif uniquement, les performances du concasseur peuvent varier en fonction de la gradation de l'alimentation, de la teneur en humidité de l'alimentation, de la capacité de concassage du matériau, du régime du concasseur, de la puissance installée et de la conception du circuit de concassage.

** Les poids indiqués n'incluent pas l'ensemble moteur d'entraînement, les pieds de support, la plate-forme de maintenance, les goulottes d'entrée et de sortie.



SÉRIE MPI BROYEUR À PERCUSSION PRIMAIRES

		MPI 1111	MPI 1114	MPI 1313	MPI 1515	MPI 1620
		mm	1100	1100	1300	1500
	pouce	43	43	51	59	63
Largeur du Rotor	mm	1070	1400	1300	1500	2000
	pouce	43	55	51	59	79
Ouverture d'Alimentation	mm	1110 x 924	1000 x 1400	1320 x 1200	1540 x 1360	2040 x 1630
	pouce	43 x 36	39 x 55	52 x 47	61 x 54	80 x 64
Taille d'alimentation maximale	mm	600	600	900	1000	1300
	pouce	24	24	35	39	51
Capacité*	mtph	150 - 200	250 - 350	300 - 500	400 - 600	600 - 950
	stph	165 - 220	275 - 385	330 - 550	440 - 660	660 - 1050
Puissance	kW	160	200	250	315	500
	CV	220	275	340	430	680
Poids**	kg	15100	17400	22400	26800	40500
	lb	33290	38360	49380	59080	89290

* Pour les matériaux pesant de 1,6 t/m³ ou de 100 lbs/ft³. Les capacités minimales sont pour une taille d'alimentation supérieure de 800 mm (31") et un produit final de 100 mm (4"). Les capacités maximales sont pour une taille d'alimentation supérieure de 600 mm (24") et un produit final de 200 mm (8"). Les valeurs de capacité sont fournies à titre indicatif uniquement, les performances du broyeur peuvent varier en fonction de la gradation de l'alimentation, de la teneur en humidité de l'alimentation, de la capacité de concassage du matériau, du régime du concasseur, de la puissance installée et de la conception du circuit de concassage.

** Les poids indiqués n'incluent pas l'ensemble moteur d'entraînement, les pieds de support, la plate-forme de maintenance, les goulottes d'entrée et de sortie.

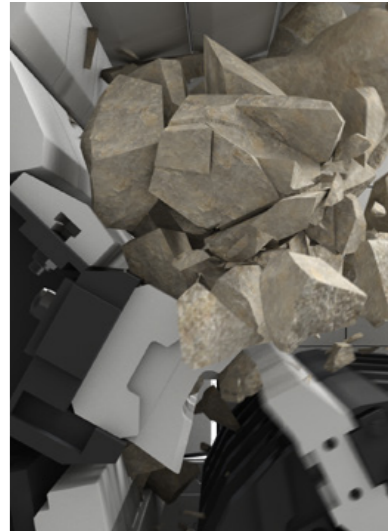


SÉRIE MSIH BROYEUR À PERCUSSION SECONDAIRE

		MSIH 1110	MSIH 1112	MSIH 1115	MSIH 1415	MSIH 1420
		mm	1120	1120	1120	1400
	pouce	44	44	44	55	55
Largeur du Rotor	mm	1000	1200	1500	1500	2000
	pouce	39	47	59	59	79
Ouverture d'Alimentation	mm	1040 x 550	1320 x 550	1560 x 550	1530 x 1000	2030 x 1000
	pouce	41 x 22	52 x 22	61 x 22	60 x 39	80 x 39
Taille d'alimentation maximale	mm	300	300	300	350	350
	pouce	12	12	12	14	14
Capacité*	mtph	130 - 200	170 - 250	250 - 350	350 - 450	380 - 600
	stph	145 - 220	187 - 275	275 - 385	385 - 495	418 - 661
Puissance	kW	160	200	250 - 315	400	500
	CV	220	275	340 - 430	550	680
Poids**	kg	12280	14320	18800	28760	35000
	lb	27070	31570	41450	63400	77160

* Pour les matériaux pesant de 1,6 t/m³ ou de 100 lbs/ft³. Les valeurs de capacité sont fournies à titre indicatif uniquement, les performances du concasseur peuvent varier en fonction de la gradation de l'alimentation, de la teneur en humidité de l'alimentation, de la capacité de concassage du matériau, du régime du broyeur, de la puissance installée et de la conception du circuit de concassage.

** Les poids indiqués n'incluent pas l'ensemble moteur d'entraînement, les pieds de support, la plate-forme de maintenance, les goulottes d'entrée et de sortie.



SÉRIE MSI BROYEUR À PERCUSSION SECONDAIRE

		MSI 1210	MSI 1312	MSI 1315
		mm	1150	1300
	pouce	45	51	51
Largeur du Rotor	mm	1000	1250	1500
	pouce	39	49	59
Ouverture d'Alimentation	mm	1080 x 825	1310 x 800	1510 x 800
	pouce	43 x 32	52 x 31	59 x 31
Taille d'alimentation maximale	mm	250	350	350
	pouce	10	14	14
Capacité*	mtph	100 - 150	150 - 250	250 - 350
	stph	110 - 165	165 - 275	275 - 385
Puissance	kW	132 - 160	200	250 - 315
	CV	180 - 220	275	340 - 430
Poids**	kg	12400	18000	22600
	lb	27340	39680	49820

* Pour les matériaux pesant de 1,6 t/m³ ou de 100 lbs/ft³. Les valeurs de capacité sont fournies à titre indicatif uniquement, les performances du concasseur peuvent varier en fonction de la gradation de l'alimentation, de la teneur en humidité de l'alimentation, de la capacité de concassage du matériau, du régime du broyeur, de la puissance installée et de la conception du circuit de concassage.

** Les poids indiqués n'incluent pas l'ensemble moteur d'entraînement, les pieds de support, la plate-forme de maintenance, les goulottes d'entrée et de sortie.



MEKA CONCASSEURS

LES CONCASSEURS ET IMPACTEURS
QUI VOUS FONT GAGNER PLUS
D'ARGENT DANS VOS OPÉRATIONS

SÉRIE MTI BROYEURS À PERCUSSION TERTIAIRES

		MTI 1105	MTI 1110	MTI 1115	MTI 1307	MTI 1314
Diamètre du Rotor	mm	1100	1100	1100	1286	1286
	pouce	43	43	43	51	51
Largeur du Rotor	mm	500	1000	1500	655	1355
	pouce	20	39	59	26	53
Ouverture d'Alimentation	mm	520 x 310	1020 x 310	1520 x 310	1040 x 550	1390 x 210
	pouce	20 x 12	40 x 12	60 x 12	41 x 22	55 x 8
Taille d'alimentation maximale	mm	150	150	150	90	90
	pouce	6	6	6	3,5	3,5
Puissance	mtph	100 - 120	220 - 250	280 - 320	90 - 132	160 - 250
	stph	110 - 130	240 - 275	310 - 350	125 - 180	220 - 340
Capacité*	kW	110	200 - 250	315	100-200	220-250
	CV	150	275 - 340	430	110-130	240-275
Poids**	kg	8750	14000	17470	8400	13480
	lb	19290	30860	38510	18520	29720

* Pour les matériaux pesant de 1,6 t/m³ ou de 100 lbs/ft³. Les valeurs de capacité sont fournies à titre indicatif uniquement, les performances du concasseur peuvent varier en fonction de la gradation de l'alimentation, de la teneur en humidité de l'alimentation, de la capacité de concassage du matériau, du régime du broyeur, de la puissance installée et de la conception du circuit de concassage.

** Les poids indiqués n'incluent pas l'ensemble moteur d'entraînement, les pieds de support, la plate-forme de maintenance, les goulottes d'entrée et de sortie.

SÉRIE MVI-B BROYEUR À AXE VERTICAL

		MVI 90 ROR SD	MVI 90 ROR DD	MVI 90 ROS SD	MVI 90 ROS DD	MVI 70 ROR SD	MVI 70 ROR DD	MVI 70 ROS SD	MVI 70 ROS DD
Taille d'alimentation maximale	mm	50	50	50	50	35	35	35	35
	pouce	2	2	2	2	1 3/8	1 3/8	1 3/8	1 3/8
Capacité*	mtph	200	300	200	300	120	160	120	160
	stph	220	330	220	330	130	175	130	175
Puissance	kW	200 - 250	2 x 110 - 200	200 - 250	2 x 110 - 200	110 - 160	2 x 110	110 - 160	2 x 110
	CV	275 - 340	2 x 150 - 275	275 - 340	2 x 150 - 275	150 - 220	2 x 150	2 x 150 - 220	2 x 220
Vitesse	rpm	1400 - 1800	1400 - 1800	1400 - 1800	1400 - 1800	1500 - 2100	1500 - 2100	1500 - 2100	1500 - 2100
Poids**	kg	7590	9520	10110	11660	4960	5680	6380	7100
	lb	16700	20990	22290	36730	10940	12520	14070	15650

* Pour les matériaux pesant de 1,6 t/m³ ou de 100 lbs/ft³. Les valeurs de capacité sont fournies à titre indicatif uniquement, les performances du concasseur peuvent varier en fonction de la gradation de l'alimentation, de la teneur en humidité de l'alimentation, de la capacité de concassage du matériau, du régime du broyeur, de la puissance installée et de la conception du circuit de concassage.

** Les poids indiqués n'incluent pas l'ensemble moteur d'entraînement, les pieds de support, la plate-forme de maintenance, les goulottes d'entrée et de sortie.

SÉRIE MVI-C BROYEUR À AXE VERTICAL

		MVI 90 ROR SD	MVI 90 ROR DD	MVI 90 ROS SD	MVI 90 ROS DD	MVI 90 SOS SD	MVI 90 SOS DD
Taille d'alimentation maximale	mm	50	50	50	50	75	75
	pouce	2	2	2	2	3	3
Capacité*	mtph	200	300	250	300	250	400
	stph	220	330	275	330	275	440
Puissance	kW	200 - 250	2 x 110 - 160	200 - 250	2 x 110 - 160	200 - 250	2 x 200
	CV	275 - 340	2 x 150 - 220	275 - 340	2 x 150 - 220	275 - 340	2 x 275
Vitesse	rpm	800 - 1700	800 - 1700	800 - 1600	800 - 1600	800 - 1400	800 - 1400
Poids**	kg	9330	10170	11170	12010	11665	13070
	lb	20570	22420	24630	26480	25720	28820

* Pour les matériaux pesant de 1,6 t/m³ ou de 100 lbs/ft³. Les valeurs de capacité sont fournies à titre indicatif uniquement, les performances du concasseur peuvent varier en fonction de la gradation de l'alimentation, de la teneur en humidité de l'alimentation, de la capacité de concassage du matériau, du régime du broyeur, de la puissance installée et de la conception du circuit de concassage.

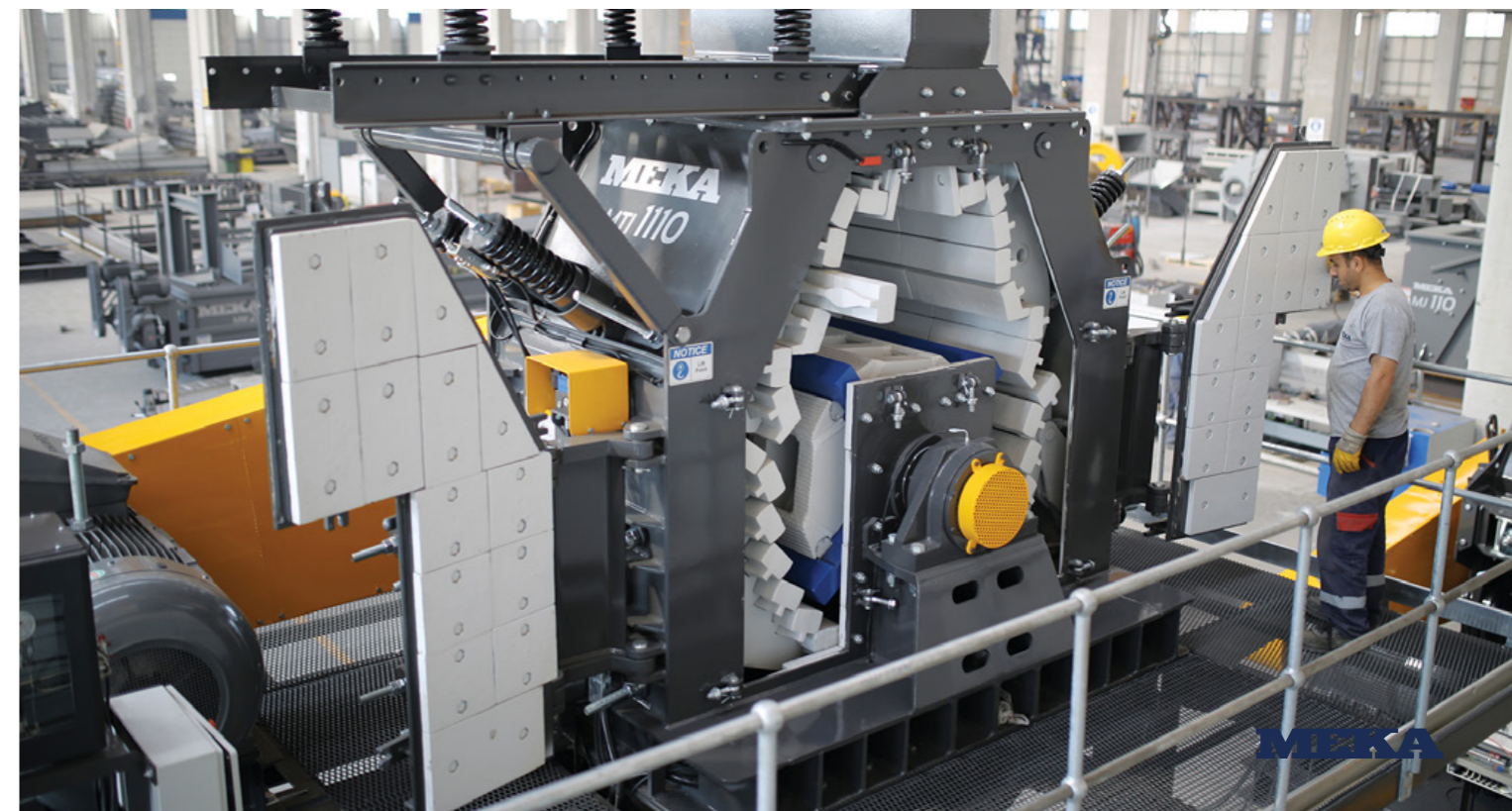
** Les poids indiqués n'incluent pas l'ensemble moteur d'entraînement, les pieds de support, la plate-forme de maintenance, les goulottes d'entrée et de sortie.

SÉRIE MCS / MCH BROYEUR À CONE

		MCS900	MCH900	MCH1150
Capacité*	mtph	60-214	60-165	80-340
	stph	66-235	66-181	80-374
Puissance	kW	110	110	200
	CV	150	150	275
Taille d'alimentation maximale	mm	160-240	85-130	80-210
	pouce	6,3-9,4	3,3-5,1	3,1-8,3
Concaves		EC, C, MC	EC, C, MC	EC, C, MC, MF
CSS (Réglages Min-Max Setting)	mm	22-38	13-35	13-44
	pouce	0,8-1,5	0,5-1,3	0,5-1,7
Plage de projection excentrique	mm	13-25	16-32	13-40
	pouce	0,5-1,0	0,6-1,2	0,5-1,6
Poids**	kg	14200	11200	18200
	lb	31305	24691	40124

* Pour les matériaux pesant de 1,6 t/m³ ou de 100 lbs/ft³. Les valeurs de capacité sont fournies à titre indicatif uniquement, les performances du concasseur peuvent varier en fonction de la gradation de l'alimentation, de la teneur en humidité de l'alimentation, de la capacité de concassage du matériau, du régime du broyeur, de la puissance installée et de la conception du circuit de concassage.

** Les poids indiqués n'incluent pas l'ensemble moteur d'entraînement, les pieds de support, la plate-forme de maintenance, les goulottes d'entrée et de sortie.



SÉRIE MS CRIBLES INCLINÉES

2 ÉTAGES		MS 1540/2	MS 1650/2	MS 2050/2	MS 2060/2	MS 2460/2
Poids	kg	3631	4225	4600	5592	6111
	lb	8005	9314,5	10141,3	12328,2	13472,4
Largeur x Longueur	mm	1500 x 4000	1600 x 5000	2000 x 5000	2000 x 6000	2400 x 6000
	pouce	59 x 157,5	63 x 197	79 x 197	70 x 236	94,5 x 236
Puissance	kW	15	15	15	18,5	22
	CV	20	20	20	25	30

Les poids indiqués n'incluent pas l'ensemble moteur d'entraînement, les pieds de support, la plate-forme de maintenance, les goulottes d'entrée et de sortie.

3 ÉTAGES		MS 1540/3	MS 1650/3	MS 2050/3	MS 2060/3	MS 2460/3
Poids	kg	4610	6220	6731	7468	8158
	lb	10163,3	13712,7	14839,3	16464,1	17985,3
Largeur x Longueur	mm	1500 x 4000	1600 x 5000	2000 x 5000	2000 x 6000	2400 x 6000
	pouce	59 x 157,5	63 x 197	79 x 197	70 x 236	94,5 x 236
Puissance	kW	15	18,5	18,5	22	30
	CV	20	25	25	30	40

Les poids indiqués n'incluent pas l'ensemble moteur d'entraînement, les pieds de support, la plate-forme de maintenance, les goulottes d'entrée et de sortie.

4 ÉTAGES		MS 1540/4	MS 1650/4	MS 2050/4	MS 2060/4	MS 2460/4
Poids	kg	6176	7534	8750	9289	9943
	lb	13615,7	16609,6	19290,4	20478,7	21920,5
Largeur x Longueur	mm	1500 x 4000	1600 x 5000	2000 x 5000	2000 x 6000	2400 x 6000
	pouce	59 x 157,5	63 x 197	79 x 197	70 x 236	94,5 x 236
Puissance	kW	22	18,5	22	22	30
	CV	30	25	30	30	40

Les poids indiqués n'incluent pas l'ensemble moteur d'entraînement, les pieds de support, la plate-forme de maintenance, les goulottes d'entrée et de sortie.

SÉRIE MHS CRIBLES HORIZONTEAUX

		MHS 1548/3	MHS 1848/2	MHS 1848/3	MHS 1860/2	MHS 1860/3	MHS 2460/2	MHS 2460/3
Largeur x Longueur	mm	1562 x 4877	1930 x 4877	1930 x 4877	1930 x 6096	1930 x 6096	2540 x 6096	2540 x 6096
	piéd	5 x 16	6 x 16	6 x 16	6 x 20	6 x 20	8 x 20	8 x 20
Nombre de tabliers		3	2	3	2	3	2	3
Puissance	kW	30	30	30	30	37	37	37
	CV	40	40	40	40	50	50	50
Poulie (crible)	mm	Ø620	Ø620	Ø620	Ø620	Ø620	Ø620	Ø620
	pouce	Ø24,4	Ø24,4	Ø24,4	Ø24,4	Ø24,4	Ø24,4	Ø24,4
Poulie (moteur)	mm	Ø306-Ø365	Ø306-Ø365	Ø306-Ø365	Ø306-Ø365	Ø306-Ø365	Ø306-Ø365	Ø306-Ø365
	pouce	Ø12-Ø14,3	Ø12-Ø14,3	Ø12-Ø14,3	Ø12-Ø14,3	Ø12-Ø14,3	Ø12-Ø14,3	Ø12-Ø14,3
Vitesse	rpm	730-870	730-870	730-870	730-870	730-870	730-870	730-870
Poids**	kg	8781	7781	9275	8850	10588	12517	14267
	lb	19359	17154	20448	19511	23342	27595	31453

Les poids indiqués n'incluent pas l'ensemble moteur d'entraînement, les pieds de support, la plate-forme de maintenance, les goulottes d'entrée et de sortie.

SÉRIE MDS CRIBLES DE DÉSHYDRATATION

		MDS 1224	MDS 1824	MDS 1840
Largeur x Longueur	mm	1200 x 2400	1800 x 2400	1800 x 4000
	piéd	4 x 8	6 x 8	6 x 13
Capacité*	mtph	90	150	210
	stph	100	165	231
Puissance	kW	2x2,9	2x7,4	2x6,1
	CV	2x3,9	2x10	2x8,2
Poids**	kg	1900	2750	4300
	lb	4190	6060	9480

* Les valeurs de capacité sont fournies à titre indicatif uniquement, les résultats peuvent varier en fonction de la granulométrie de l'alimentation, de la teneur et densité en limon, argile, de la quantité d'eau utilisée, de la configuration de l'équipement et de l'application.

**Les poids indiqués n'incluent pas l'ensemble moteur d'entraînement, les pieds de support, la plate-forme de maintenance, les goulottes d'entrée et de sortie.



SÉRIE MWL LAVEURS A PALES

		MLW0990	MLW0910	MLW1190	MLW1110	MLW1210
Diamètre x Longueur	mm x mm	905 x 9000	905 x 10500	1120 x 9000	1120 x 10500	1220 x 10500
	pouce x pied	36 x 30	36 x 35	44 x 30	44 x 35	48 x 35
Capacité*	mtph	50-125	50-125	75-175	75-175	110-300
	stph	55-138	55-138	83-193	83-193	121-330
Taille de matériel	mm	75	75	100	100	125
	pouce	3	3	4	4	5
Puissance	kW	90-110	90-110	110-160	160	200
	CV	125-150	125-150	150-200	200	300
Vis (rpm)	rpm	32	32	26	26	26
Poids**	kg	26407	30395	32275	37150	40527
	lb	58229	67024	71169	81918	89366
Eau	m³/h	114	114	171	171	182
	gpm	500	500	750	750	800

* Les valeurs de capacité sont fournies à titre indicatif uniquement, les résultats peuvent varier en fonction de la granulométrie de l'alimentation, de la teneur et densité en limon, argile, de la quantité d'eau utilisée, de la configuration de l'équipement et de l'application.

** Les poids indiqués incluent l'ensemble moteur d'entraînement, les pieds de support, la plate-forme de maintenance, les goulottes d'entrée et de sortie.

SÉRIE MCW LAVEURS DE PARTICULE GROSSIÈRE

		MCWS 0954	MCWS 1163	MCWD 0954	MCWD 1163
Diamètre x Longueur	mm x mm	928 x 5450	1118 x 6350	928 x 5450	1118 x 6350
	pouce x pied	36 x 18	44 x 20	36 x 18	44 x 20
Capacité*	mtph	130-160	180-230	270-320	360-450
	stph	150-175	200-250	300-350	400-500
Taille de matériel	mm	0-65	0-75	0-65	0-75
	pouce	0-2½	0-3	0-2½	0-3
Puissance	kW	30	37	2 x 30	2 x 37
	CV	40	50	2 x 40	2 x 50
Vis	rpm	16-32	13-26	16-32	13-26
Poids**	kg	6500	9000	10800	15500
	lb	14333	19846	23815	34179
Eau	m³/h	90-135	110-170	160-220	200-250
	gpm	400-600	500-750	700-900	900-1100

* Les valeurs de capacité sont fournies à titre indicatif uniquement, les résultats peuvent varier en fonction de la granulométrie de l'alimentation, de la teneur et densité en limon, argile, de la quantité d'eau utilisée, de la configuration de l'équipement et de l'application.

** Les poids indiqués incluent l'ensemble moteur d'entraînement, les pieds de support, la plate-forme de maintenance, les goulottes d'entrée et de sortie.



SÉRIE MWF VIS DE LAVAGE DE SABLE

		MFWS 0976	MFWD 0976	MFWS 1197	MFWD 1197	MFWS 1310	MFWD 1310	MFWS 1610	MFWD 1610
		Vis unique	Double Vis	Vis unique	Double Vis	Vis unique	Double Vis	Vis unique	Double Vis
Diamètre x Longueur	mm x mm	917 x 7620	917 x 7620	1120 x 9700	1120 x 9700	1370 x 10300	1370 x 10300	1675 x 10500	1675 x 10500
	pouce x pied	36 x 25	36 x 25	44 x 32	44 x 32	54 x 34	54 x 34	66 x 35	66 x 35
Capacité*	mtph	23-90	45-180	35-160	70-315	60-250	125-500	90-360	180-725
	stph	25-100	50-200	40-175	80-350	70-275	140-550	100-400	200-800
Taille de matériel	mm	0-10	0-10	0-10	0-10	0-10	0-10	0-10	0-10
	pouce	3/8	3/8	3/8	3/8	3/8	3/8	3/8	3/8
Puissance	kW	15	2 x 15	18,5	2 x 18,5	30	2 x 30	45	2 x 45
	CV	20	2 x 20	25	2 x 25	40	2 x 40	60	2 x 60
Vis	rpm	10-21	10-21	8-17	7-14	7-14	7-14	5-11	5-11
Poids**	kg	6500	11700	10500	18850	13950	25000	22000	40250
	lb	14333	25799	23153	41566	30761	55127	48512	88754
Eau-100 Mesh	gpm	720	1250	1720	2800	2090	3700	2590	4375
	m³/h	164	284	391	637	475	842	589	995
Eau-150 Mesh	gpm	320	640	760	1440	930	1750	1150	2100
	m³/h	73	146	173	328	212	398	262	478
Eau-200 Mesh	gpm	180	360	460	810	575	935	650	1095
	m³/h	41	82	105	184	131	213	148	249

* Les valeurs de capacité sont fournies à titre indicatif uniquement, les résultats peuvent varier en fonction de la granulométrie de l'alimentation, de la teneur et densité en limon, argile, de la quantité d'eau utilisée, de la configuration de l'équipement et de l'application.

** Les poids indiqués incluent l'ensemble moteur d'entraînement, les pieds de support, la plate-forme de maintenance, les goulottes d'entrée et de sortie.

SÉRIE MCSP SABLIÈRE COMPACTE

		MCSP 1-90	MCSP 1-150	MCSP 2-210
Capacité*	mtph	90	150	210
	stph	100	165	231
Besoin maximal en eau	m³/h	270	450	630
	gal/min	1188	1981	2773
Diamètre du Cyclone	mm	500	660	2 x 660
	pouce	20	26	2 x 26
Puissance du Moteur de la Crible	kW	2 x 2,88 1500 rpm	2 x 7,35 1500 rpm	2 x 6,1 1000 rpm
	HP	2 x 3,86 1500 rpm	2 x 9,85 1500 rpm	2 x 8,2 1000 rpm
Taille de la Crible de Déshydratation	mm	1200 x 2400	1800 x 2400	1800 x 4000
	piéd	4x8	6x8	6x13
Taille de la Pompe	pouce	8 / 6	8 / 6	10 / 8
	mm	200 x 150	200 x 150	250 x 200
Puissance de la Pompe	kW	45	55	75
	HP	60	74	100
Poids**	kg	7475	10900	16750
	lb	16480	24030	36927

* Les valeurs de capacité sont fournies à titre indicatif uniquement, les résultats peuvent varier en fonction de la granulométrie de l'alimentation, de la teneur et densité en limon, argile, de la quantité d'eau utilisée, de la configuration de l'équipement et de l'application.

** Les poids indiqués incluent l'ensemble moteur d'entraînement, les pieds de support, la plate-forme de maintenance, les goulottes d'entrée et de sortie.



MEKA UNITES PORTABLES

REELEMENT PORTABLE,
LÉGAL POUR LA ROUTE



IMAGES
1 Concasseur a mâchoire portable avec trémie étendue
2 Concasseur VSI portable avec trémie étendue
3 Crible portable
4 Installation portable de lavage



MEKA

sales@mekaglobal.com
www.mekaglobal.com